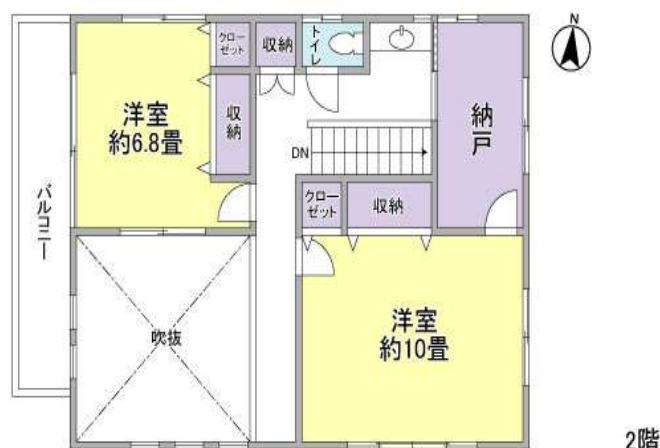
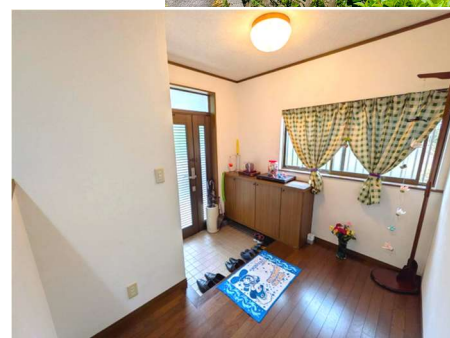


- 開放感あふれる吹き抜けのリビング
- 平坦地
- 日当たり良好
- 中央施設徒歩圏内
- 駐車場 3 台可能



※図面と現況が異なる場合は現況を優先します



種目	一戸建て
価格	1,580万円
LotNo	13地区

所在地	静岡県田方郡函南町 丹那字向山 1316-225		
交通	JR 熱海駅より車で 20 分		
土地面積	315.97 m ² (95.58 坪)		
建物	構造	木造スレート葺 2 階建	
	間取り	4SLDK	
	面積	134.14 m ² (40.57 坪)	
建築年月	1996 年 9 月建築	引渡時期	相談
土地権利	所有権	地目	宅地
建ぺい率	40%(自主規制)		
容積率	80%(自主規制)		
設備	東京電力 函南町営水道 個別プロパンガス 個別浄化槽		
接道状況	北側 8m 道路に間口約 21m 接道 北西側 3m 道路に間口約 17m 接道		
施設	コンビニエンスストア レストラン テニスコート プール		
管理	南箱根ダイヤランド株式会社		
環境整備費	年額 69,817 円 (税込)		
取引形態	媒介 (手数料: 分かれ)		
備考	温泉権なし 駐車場あり		

M032

国土交通大臣(11)第3154号 (公益財団法人 東京都宅地建物取引業協会会員)

〒101-0027 東京都千代田区神田平河町 1 番地 第 3 東ビル 5 階

パスコ不動産販売株式会社

TEL<東京本社> 03-4330-2211 <現地案内事務所> 055-974-2555

<http://www.dialand.co.jp>

FAX<東京本社> 03-4330-2212<現地案内事務所> 055-974-2562 担当: 土田