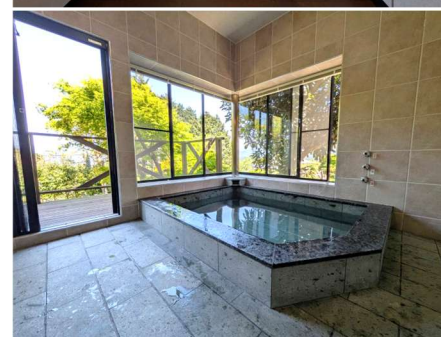
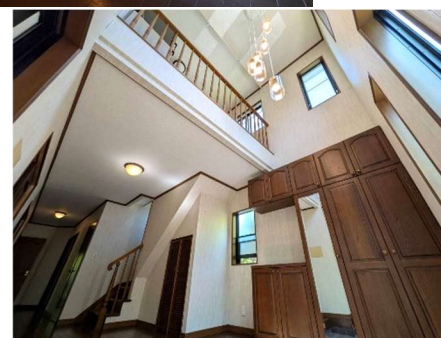
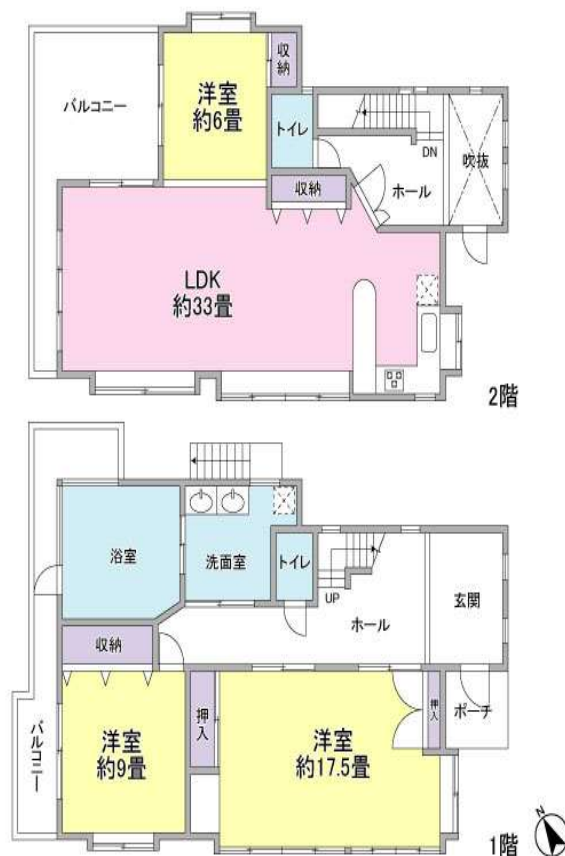


- 富士山・駿河湾と箱根連山を望む眺望
- 広々とした約 33 帖の大型 LDK
- 中央施設まで徒歩圏内
- 石造りの温泉浴槽
- プライベートドックラン付



※図面と現況が異なる場合は現況を優先します



種目	一戸建て
価格	4,600 万円
LotNo	13 地区

所在地	静岡県田方郡函南町 丹那字向山 1316-61		
交通	JR 熱海駅より車で 20 分		
土地面積	393.90 m ² (119.15 坪)		
建物	構造	木造スレート葺 2 階建	
	間取り	3LDK+ロフト	
	面積	177.66 m ² (53.74 坪)	
建築年月	1998 年 6 月建築	引渡時期	即
土地権利	所有権	地目	宅地
建ぺい率	40%(自主規制)		
容積率	80%(自主規制)		
設備	東京電力 函南町営水道 個別プロパンガス 個別浄化槽		
接道状況	南東側 4m 道路に間口約 16m 接道 北西側 6m 道路に間口約 11m 接道		
施設	コンビニエンスストア レストラン テニスコート プール		
管理	南箱根ダイヤランド株式会社		
環境整備費	年額 76,054 円 (税込)		
取引形態	媒介 (手数料: 分かれ)		
備考	温泉権あり(期限 2028 年 5 月 20 日) 駐車場あり(3 台可)		

M0120

国土交通大臣(11)第 3154 号 (公益財団法人 東京都宅地建物取引業協会会員)

〒101-0027 東京都千代田区神田平河町 1 番地 第 3 東ビル 5 階

パスコ不動産販売株式会社

TEL<東京本社> 03-4330-2211 <現地案内事務所> 055-974-2555

<http://www.dialand.co.jp>

FAX<東京本社> 03-4330-2212<現地案内事務所> 055-974-2562 担当: 宮本