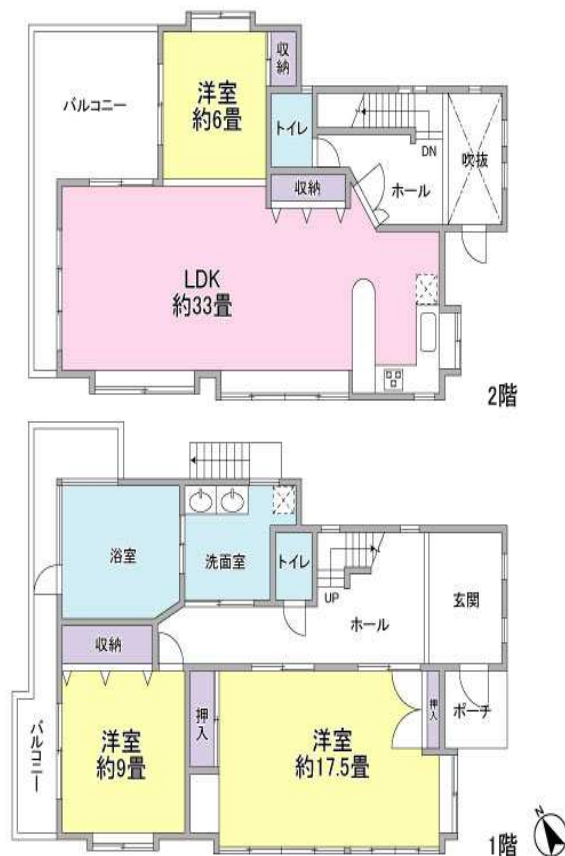


- 富士山・駿河湾と箱根連山を望む眺望
- 広々とした約33帖の大型LDK
- 中央施設まで徒歩圏内
- 石造りの温泉浴槽
- プライベートドックラン付



※図面と現況が異なる場合は現況を優先します



種目	一戸建て
価格	4,600万円
LotNo	13地区

所在地	静岡県田方郡函南町 丹那字向山 1316-61		
交通	JR熱海駅より車で20分		
土地面積	393.90㎡(119.15坪)		
建物	構造	木造スレート葺2階建	
	間取り	3LDK+ロフト	
	面積	177.66㎡(53.74坪)	
建築年月	1998年6月建築	引渡時期	即
土地権利	所有権	地目	宅地
建ぺい率	40%(自主規制)		
容積率	80%(自主規制)		
設備	東京電力 函南町営水道 個別プロパンガス 個別浄化槽		
接道状況	南東側 4m 道路に間口約 16m 接道 北西側 6m 道路に間口約 11m 接道		
施設	コンビニエンスストア レストラン テニスコート プール		
管理	南箱根ダイヤランド株式会社		
環境整備費	年額 76,054 円 (税込)		
取引形態	媒介 (手数料: 分かれ)		
備考	温泉権あり(期限 2028年5月20日) 駐車場あり(3台可)		

M0120